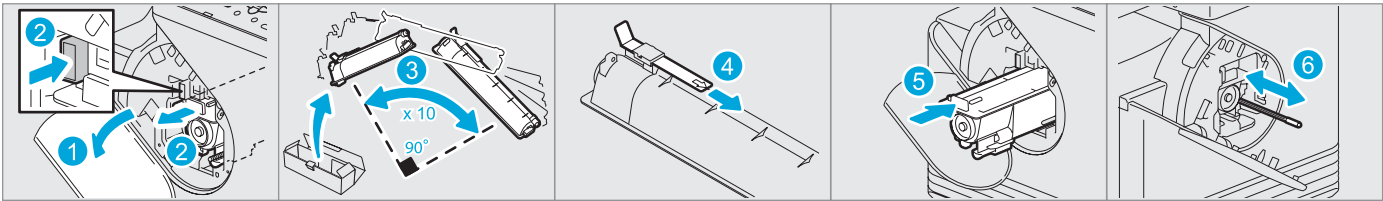


故障排除

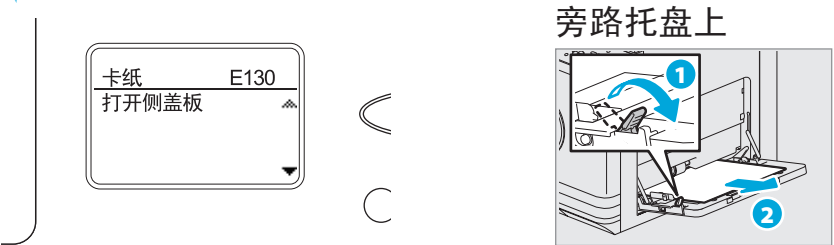
墨粉盒空

《基本功能操作手册》：第六章

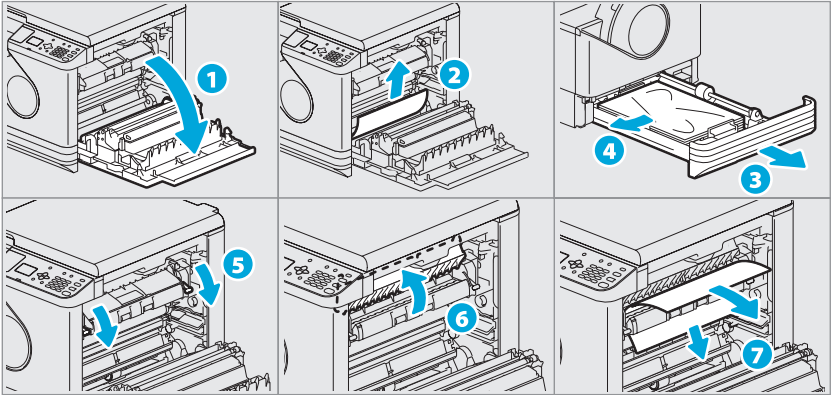


卡纸

《基本功能操作手册》：第六章



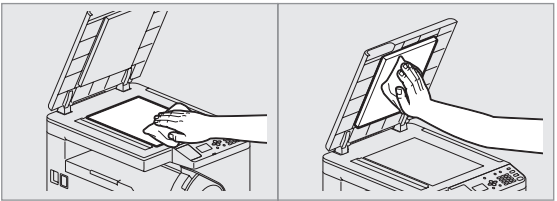
侧盖板内



日常清洁

通过简便的清洁，可改善图像浓度不均和脏污等不良打印质量问题。

《基本功能操作手册》：第七章

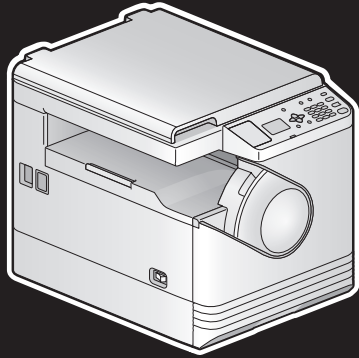


TOSHIBA  
Leading Innovation >>>

多功能数码复印机

DP-2505  
(e-STUDIO2505)

快速指南



本快速指南描述设备的各组件、准备工作、基本操作和故障排除。请在使用各设备前，务必首先阅读相关的《安全信息手册》（印刷）。DVD光盘包含了其他语言版本的《快速指南》。

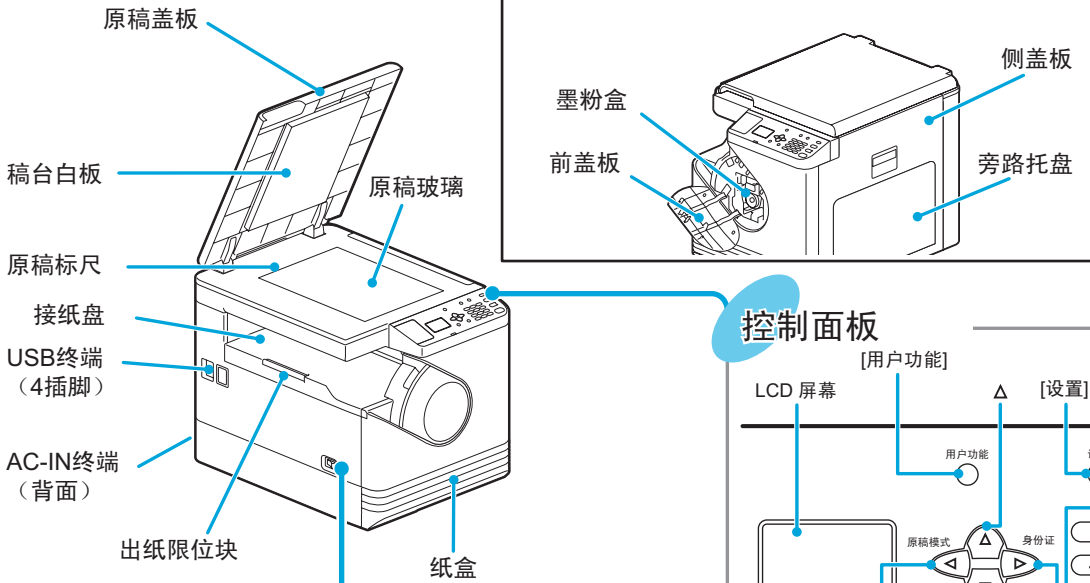
商标

本指南中的公司名称和产品名称分别是相应公司的商标。

组件描述

设备

《基本功能操作手册》：第一章



电源开关

打开电源

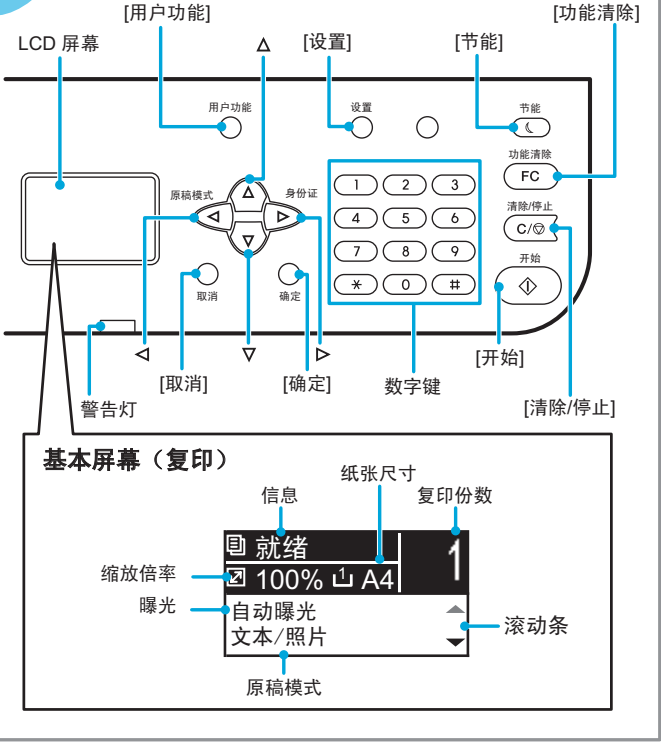
将电源开关按至“|”（开）。



关闭电源

将电源开关按至“⏻”（关）。

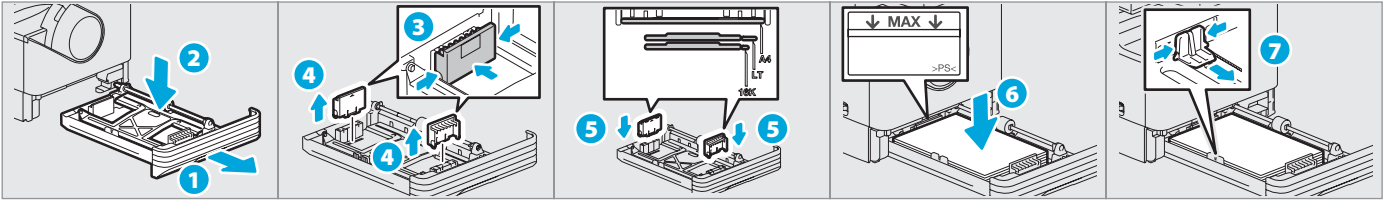
控制面板



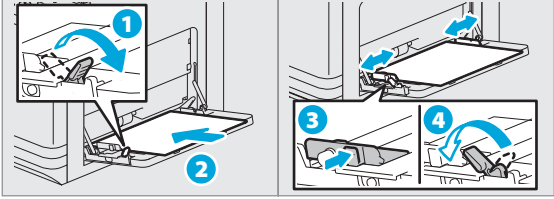
放置纸张

《基本功能操作手册》：第一章

纸盒



旁路供纸



设置纸盒纸张尺寸。  
当您在纸盒放置纸张时，会出现弹出窗口。  
请根据指示进行纸张尺寸设置。

在A3（LD）纸上打印  
在旁路托盘放置纸张时，请根据弹出窗口进行  
纸张尺寸及纸张类型设置。

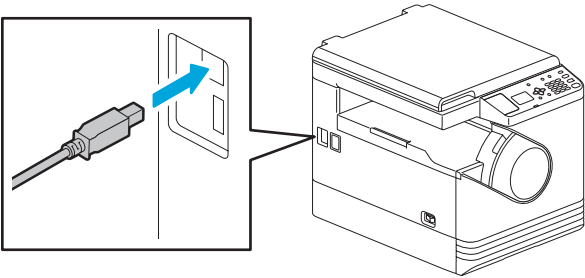
驱动安装

《软件安装手册》：第二章

安装驱动需要管理员权限。  
在Windows 7，Windows 8，Windows Server 2008 R2或  
Windows Server 2012操作系统上，请使用安装程序。

连接计算机

安装驱动前，请使用USB线连接设备与电脑。



使用安装程序进行安装的注意事项

- 退出所有运行程序。
- 如果安装程序未能自动开始，请双击光盘中的[Setup.exe]。

使用安装程序

1. 请确保设备处于关机状态。
2. 将光盘插入电脑光驱中。
3. 根据屏幕上显示的对话框进行操作。

使用即插即用功能

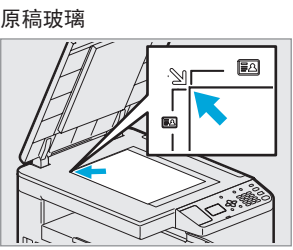
1. 打开设备电源。
2. 根据屏幕上显示的对话框进行操作。

打印、扫描  
功能可用。

复印

《基本功能操作手册》：第二章

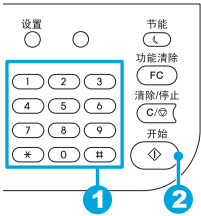
1. 放置原稿



2. 选择所需复印模式



3. 按数字键键入所需份数 **1**，按  
[开始]键开始复印 **2**。



- 停止复印  
按[清除/停止]键。
- 复印后，重新设置设定和LCD屏幕  
按[功能清除]键。
- 快捷键  
按<： “原稿模式”  
按>： “身份证”

打印

《基本功能操作手册》：第三章

1. 在[文件]菜单中选择[打印]。
2. 选择所需的打印机 **1**，然后单  
击[首选项] **2**。



3. 设置打印选项，单击[确定]。
4. 单击[打印]（[确定]）。

扫描

《基本功能操作手册》：第四章

1. 放置原稿。
2. 打开TWAIN兼容程序。
3. 在[文件]菜单中选择设备。
4. 在[文件]菜单中选择扫描菜单。
5. 设定扫描设置，单击[扫描]。